

A PÉNZTÁRGÉPNAPLÓ SZIGORÚ SZÁMADÁSÚ NYOMTATVÁNY

Pénztárgépnapló használata kötelező és szabályszerű vezetéséért az **üzemeltető** felelős.

A napló egy szigorú sorszámozású nyomtatvány, pont úgy, mint például a számlatömb. Ebben az esetben az üzemeltetőnek olyan nyilvántartást kell vezetni, melyből kiderülnek a pénztárgéppel kapcsolatos lényeges információk, mint például:

- ✓ a pénztárgépnapló felhasználásának időtartama (megnyitás és lezárás dátuma),
- ✓ a pénztárgépnapló melyik pénztárgép eseményeinek dokumentálására szolgál,
- ✓ a napló hány oldalból áll.

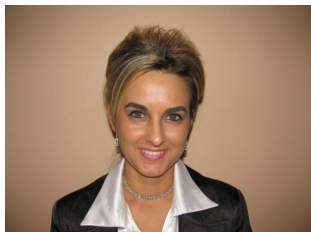
A NAV honlapján található a pénztárgépnaplóra sémát, innen díjmentesen letölthető.

A 48/2013. (XI. 15.) NGM rendelet 54. § (2) bekezdése írja elő a pénztárgépnapló kötelező vezetését és azt, hogy ez egy szigorú sorszámozású nyomtatvány. Ez a rendelet szabályozza továbbá azt is, hogy a pénztárgépek forgalmazásáról, szervizeléséről, műszaki követelményeiről, az adóhatósági adatszolgáltatásról, milyen nyilvántartásokat kötelező vezetni.

Egy pénztárgépről egy pénztárgépnapló vezethető.

Amennyiben kérdésük merülne fel hírlevelünkkel kapcsolatban, úgy készséggel állunk rendelkezésükre.

Tisztelettel:



Jászberényi Ivett, ügyvezető
OPTITAX Számviteli Kft.
www.optitax.hu

Budapest, 2015. január 15.